

Wat is Flickr en hoe gebruik je het

- Wat is Flickr?
- Inloggen
- Wat kan ik vinden achter de hyperlinks op de menubalk?
- Jouw account
- En nu?
- Foto's delen
- Hoe maak ik een fotoset?
- Wil je je werk laten zien op de website www.fodo.nl?
- Meer handige links binnen Flickr





Ledenwerk op de website van Fodo www.fodo.nl

Voor het vullen van het ledenwerk op de website maken we gebruik van Flickr. Het voordeel hiervan is, dat je zelf kunt bepalen wanneer je jouw foto's vernieuwt. En als je clubgenoten gaat volgen, dan ben je altijd op de hoogte van hun updates.

Omdat de meeste leden nog geen ervaring met Flickr hebben volgt hier een gebruiksaanwijzing. Er wordt kort uitgelegd wat Flickr precies is en hoe je het kan gebruiken.

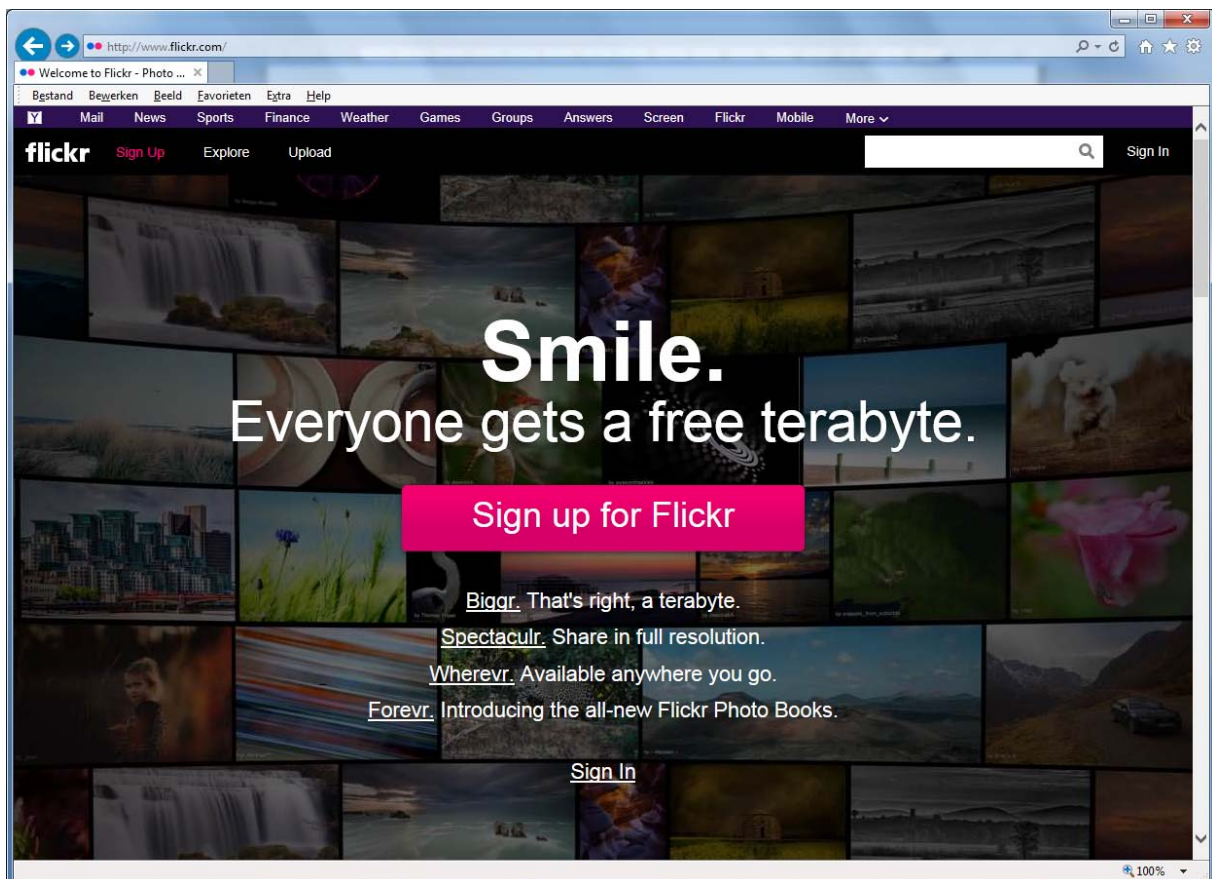
Wat is Flickr?

Flickr is een website voor het delen van foto's. Het wordt gezien als een Web 2.0-applicatie en maakt het gebruik van tagging (trefwoorden). Bij het uploaden van foto's kan er worden opgegeven onder welke voorwaarden (licentie) anderen de foto's mogen gebruiken. Ook kunnen foto's in een privégedeelte worden geplaatst, dat alleen te bekijken is door gebruikers die daarvoor toestemming van de uploader hebben.

Flickr is in korte tijd uitgegroeid tot een zeer populaire site om als opslagplaats te gebruiken, vooral onder webloggers. Er zijn drie soorten accounts, gratis, advertentievrij (\$49,-) en Doublr (het dubbele van een gratis account).

De enige limiet van de gratis Flickr is dat je tot 1 terrabyte aan foto's en video kan uploaden. Maximaal 200 mb per foto en 1 gb per video.

Flickr is een rare naam in het Nederlands. Het komt echter van het Engelse woord the flicks, hetgeen straattaal is voor de cinema en voor films en video's





Inloggen

Om foto's te kunnen plaatsen op Flickr heb je een account nodig. Je kan inloggen via de felle roze knop 'Sign up for Flickr'.

YAHOO!

A

|

Password

Keep me signed in

Sign In

[I can't access my account](#)
[Help](#)

B OR

Create New Account

C

Sign in with Facebook or Google

Heb je al een Yahoo account, Facebook account of Google account (Gmail, G+, Youtube etc) dan kan je hier mee inloggen.

Mocht je geen Yahoo, Facebook of Google account hebben, dan raad ik je aan om een Google account aan te maken. Ga hiervoor naar www.google.nl, klik op aanmelden en doorloop de procedure.

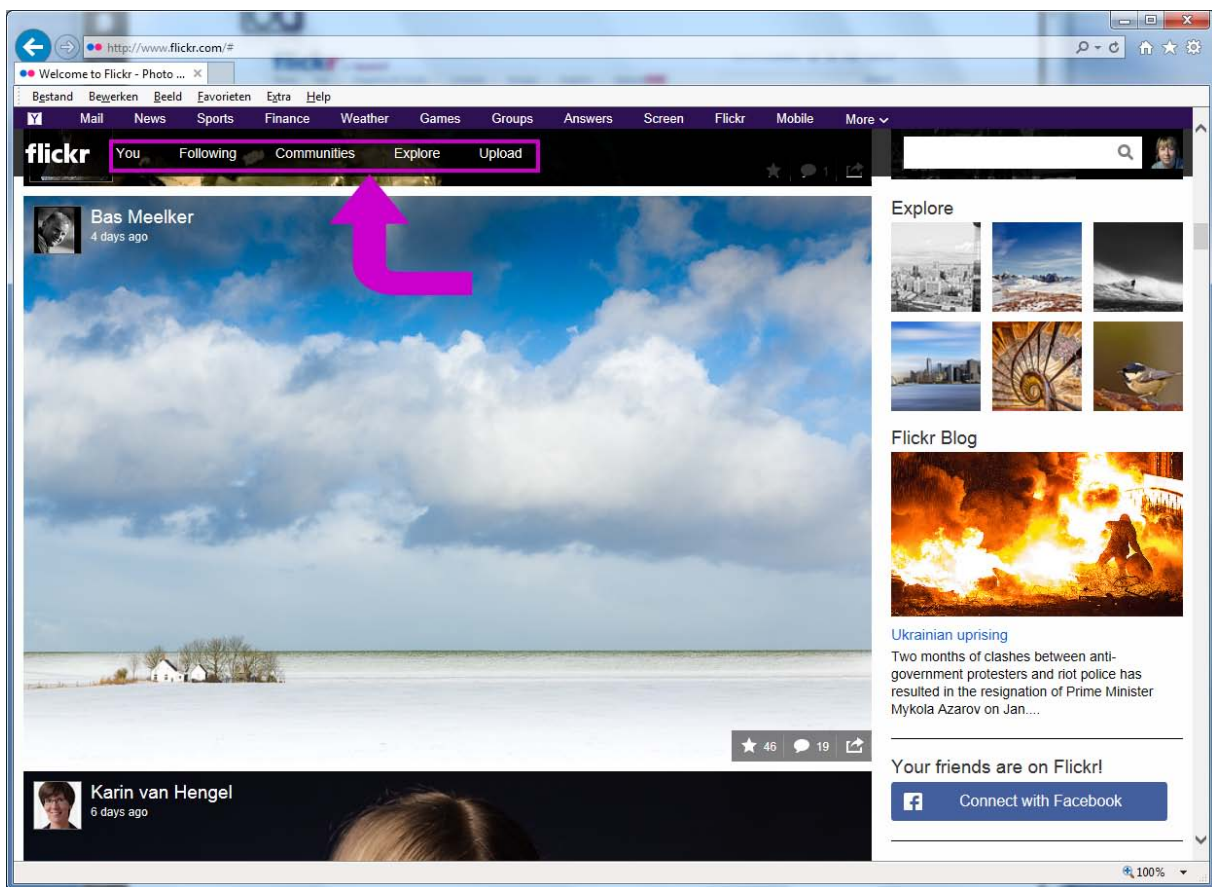
A: inloggen Yahoo

B: Yahoo account aanmaken

C: inloggen via Google of Facebook.



Na inloggen kom je op de startpagina terecht. Hier vind je alle recente uploads van jouw contacten.



Jouw homepage na inloggen: <http://www.flickr.com/>

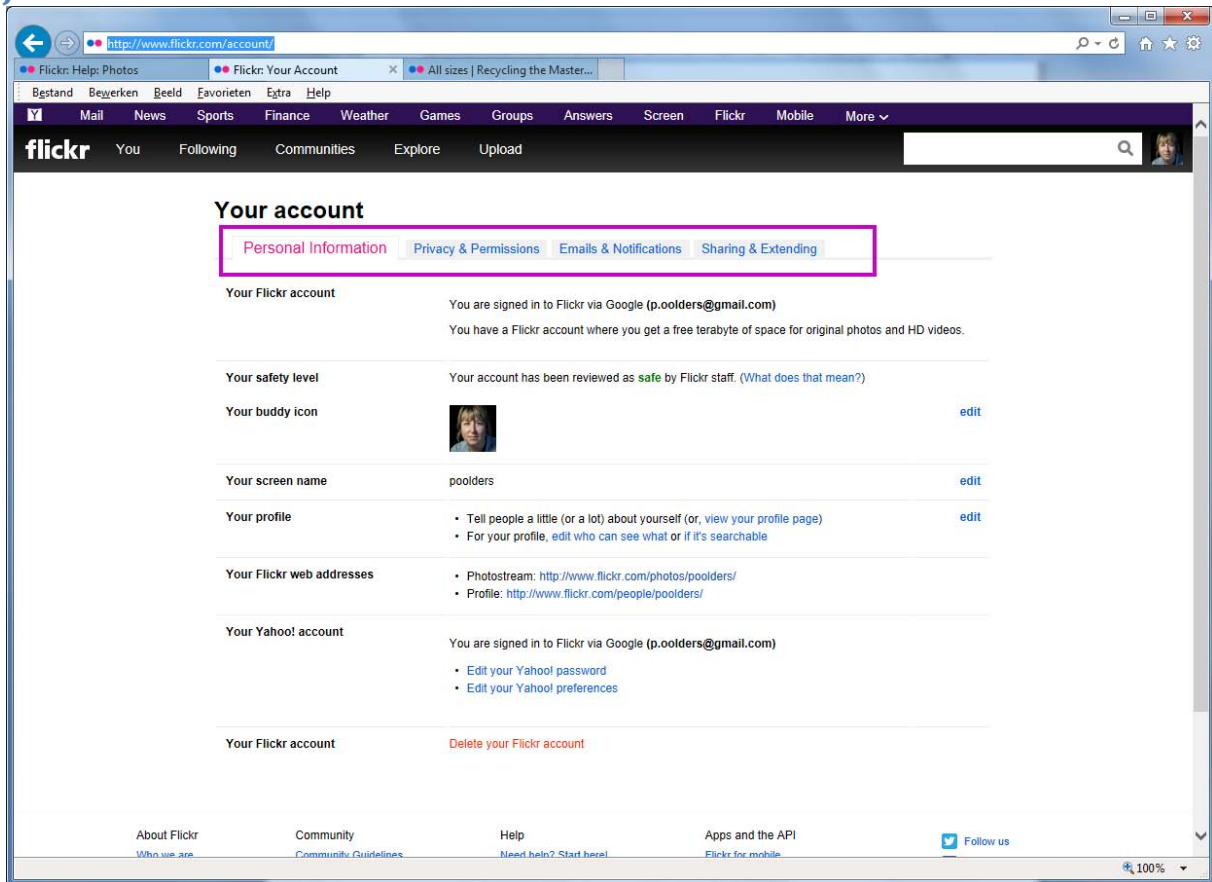
Je vindt bovenaan een rijtje met links: You, Following, Communities, Explore en Upload. Via deze links kan je foto's uploaden, sets aanmaken, vrienden en contacten beheren, groepen aanmaken enz.

Wat kan ik vinden achter de hyperlinks op de menubalk?

Op de startpagina [You] zie je na inloggen niet alleen jouw eigen 'photostream', maar ook de laatst toegevoegde foto's van je contacten en de foto's uit de groepen waar je lid van bent.

- Onder [You] kan je jouw eigen foto's en info terugvinden (o.a. fotosets, diashows, favorieten, tags, archief en je profiel).
- Onder [Following] zie je alle updates van je vrienden/contacten en kan je vrienden zoeken en uitnodigen.
- Onder [Communities] zie je de laatste ontwikkelingen van de groepen waar je lid van bent en kan je zelf een groep aanmaken.
- Onder [Explore] kan je binnen Flickr zoeken naar diverse onderwerpen.
- Onder [Upload] kan je foto's of video's uploaden.

Jouw account



Bij het aanmaken van jouw account, maar ook later, kan je al je persoonlijke instellingen aanpassen: <http://www.flickr.com/account>

- Personal information: hier kan je onder andere je profielpagina vullen met persoonlijke informatie.
- Privacy & Permissions: hier kan je aangeven in hoeverre je jouw foto's wil delen, wie ze kan zien en zoeken en of mensen commentaar mogen leveren.
- Emails & Notifications: hier vul je je emailadres in en geef je aan of je notificaties per mail wilt hebben.
- Sharing & Extending: hier kan je jouw Flickr account koppelen aan andere sociale media.

En nu?

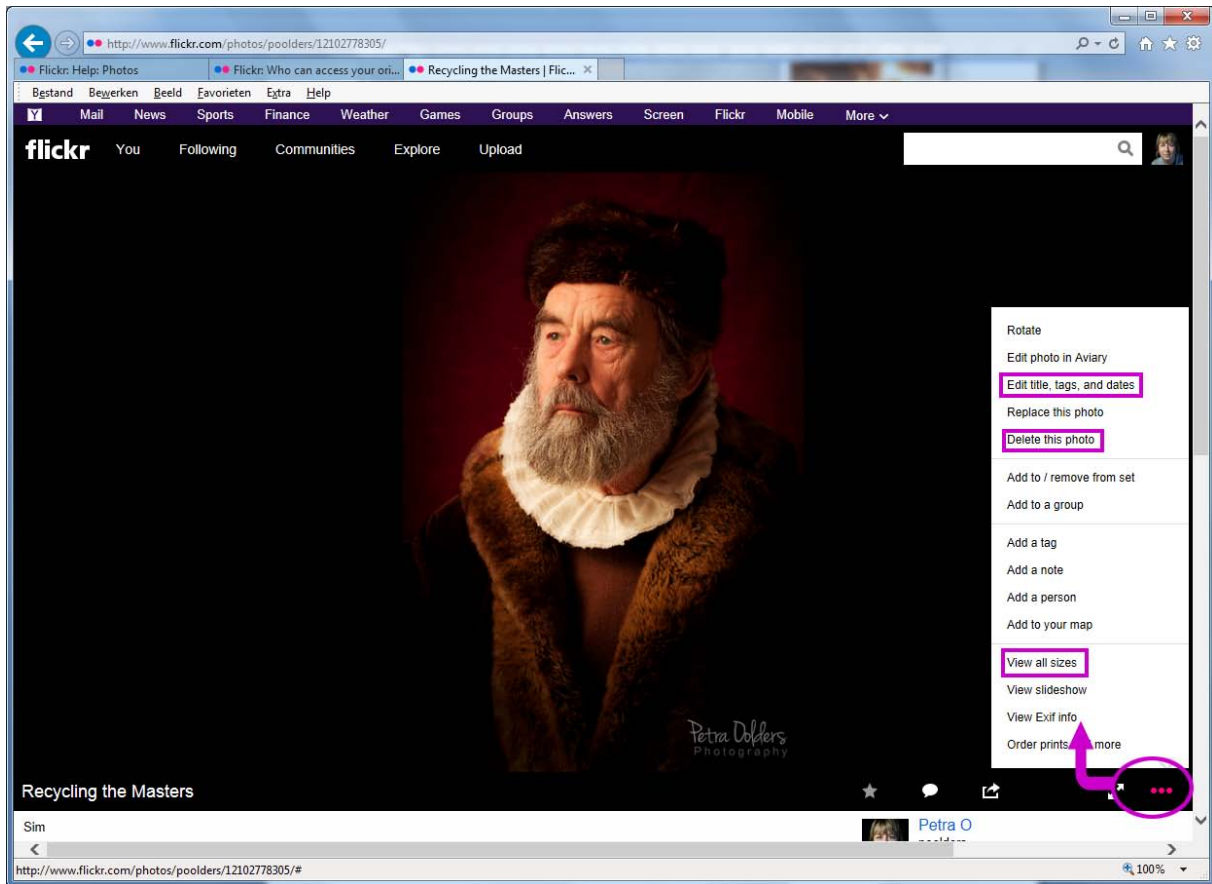
Uploaden: <http://www.flickr.com/photos/upload/>

Nog een manier om te uploaden: <http://www.flickr.com/photos/upload/basic>

Flickr accepteert JPEG's, GIFs en PNGs. Je kunt ook TIFF's uploaden, maar deze worden automatisch geconverteerd naar JPEG.

Flickr verkleint de foto's automatisch naar: 75x75, 150x150, 100, , 240, 320, 500, 800, Large, 1600, 2048 en The original size.

Nadat je een foto (of meerdere foto's) geupload hebt kan je de foto een titel en omschrijving geven. Ook kan je aangeven of je de foto wilt toevoegen aan een set (je kan zelf categorieën maken) en wie de foto mag zien. Al deze gegevens kan je eenvoudig altijd weer aanpassen door de foto te openen en op de drie roze bolletjes rechtsonder de foto te klikken (zie afbeelding).



Nadat je een foto (of meerdere foto's) geupload hebt kan je de foto een titel en omschrijving geven. Ook kan je aangeven of je de foto wilt toevoegen aan een set (je kan zelf categorieën maken) en wie de foto mag zien.

Je hebt de volgende keuzes:

License: Alles van copyright tot vrij bruikbaar (beter laten staan op 'None').

Privacy:

- Private (alleen jij kan ze zien), met een tweede keus: ook zichtbaar voor vrienden en/of familie.
- Public (iedereen kan ze zien).

Je kan aangeven of een foto geschikt is voor een breed publiek of niet.

Content filters:

- Safe (default): deze foto is geschikt voor de hele wereldbevolking
- Moderate: als je niet zeker weet of jouw foto geschikt is voor al het publiek, maar je denkt dat de foto niet perse geblokkeerd hoeft te worden.



- Restricted: deze foto zou je waarschijnlijk niet aan je ouders laten zien, en zeker niet aan kinderen!

Ga er vanuit dat blote borsten en billen onder 'Moderate'. Volledig naakt is 'Restricted'. Ook heb je de keuze om jouw foto's niet op te nemen in openbare zoekacties.

Alle hoge-resolutie originelen worden ook opgeslagen, die kan je op elk gewenst moment downloaden. Iedereen kan toegang krijgen tot openbare foto's en ook die met een hoge resolutie (oorspronkelijke) grootte, tenzij je de toegang tot de downloadbare afbeelding beperkt. Dat kan je hier doen:

<http://www.flickr.com/account/prefs/downloads/?from=privacy>

Foto's delen

Je kan je publieke foto's in jouw 'photostream' delen met anderen door het adres uit je browservenster te kopiëren en het in een e-mail te plakken. Iedereen kan jouw publieke foto's zien, of diegene een account heeft bij Flickr of niet.

Als je privéfoto's met mensen wil delen, kan je een 'Guest Pass' gebruiken. Je kan iedereen toegang verlenen tot de gehele inhoud van één van jouw photosets, inclusief alle privéfoto's. Een 'Guest Pass' een speciaal webadres. Dat betekent dat iedereen die dit webadres ontvangt de set kan bekijken en alle foto's die hierin geplaatst zijn.

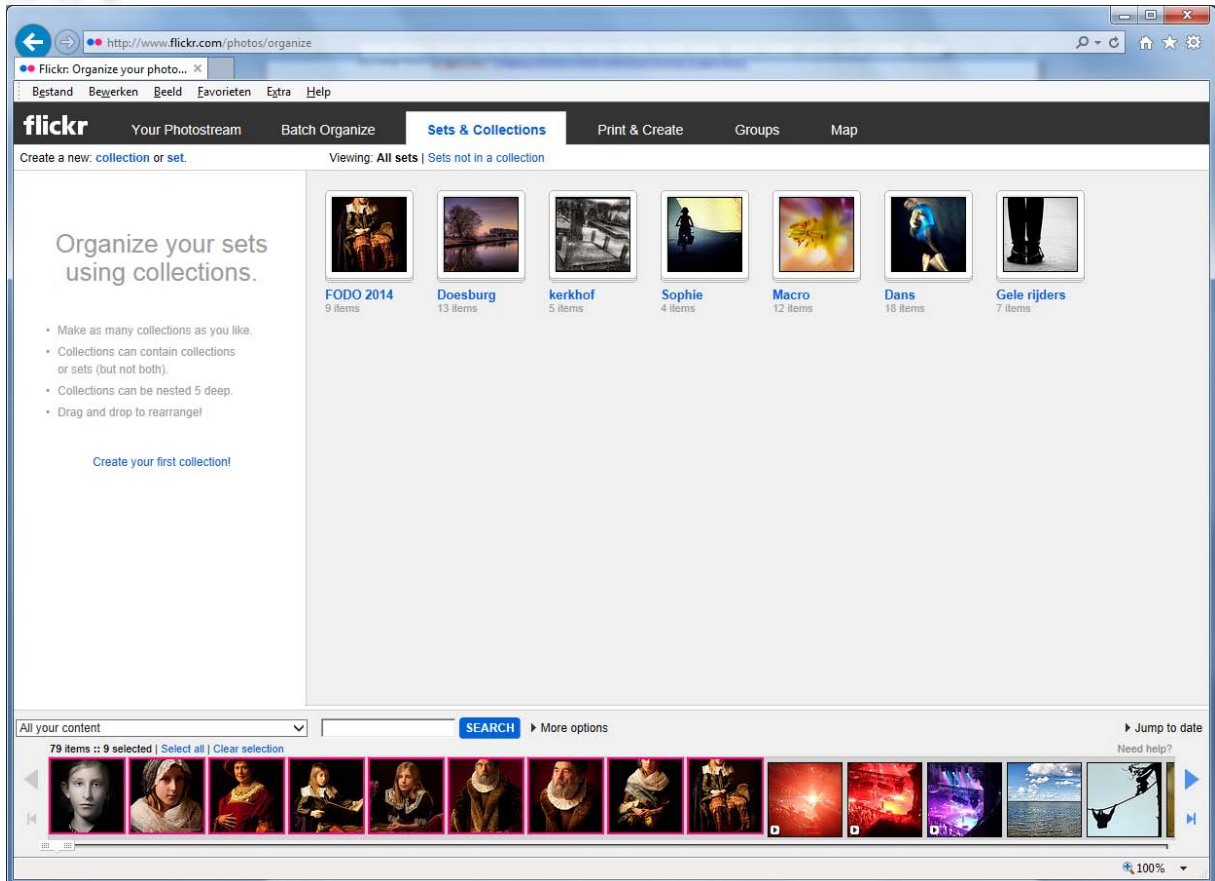
Surf naar de set of foto die je wilt delen en klik op de 'Share this' button. Dan helpt Flickr je verder op weg door een email naar je vrienden te sturen of een speciaal webadres (URL) te maken, die je kan delen.

Je kan zelf de geldigheid van de verstuurde 'Guest Pass' intrekken. Hiervoor ga je naar de 'Guest Pass History page' en trek de geldigheid in. Vanaf nu kan niemand de pas meer gebruiken.

Hoe maak ik een fotoset?

Je kan een set aanmaken en foto's toevoegen vanuit een foto pagina (gewoon een foto 'openklikken'). Open het menu 'Meer' (de drie roze bolletjes rechtsonder), selecteer "Add to/remove from set" en volg de instructies.

Wil je een grotere partij foto's toe te voegen aan een set, dan is dat heel eenvoudig met behulp van Organizr: <http://www.flickr.com/photos/organize/>



In Organizer, selecteer je het tabblad 'Sets & Collections' aan de bovenkant van de pagina en klik op 'Create a new set'.

Verplaats vervolgens foto's van de strip aan de onderkant van de pagina in de set, verplaats ze in de gewenste volgorde en voer een naam en beschrijving in voor de set.

Je kan er ook voor kiezen om een foto in de set te gebruiken als primaire foto (dit zal overal worden weergegeven op Flickr als een link naar deze set). Als je klaar bent, klik op de knop "Save" onderaan de beschrijving veld.

Wil je je werk laten zien op de website www.fodo.nl?

Maak dan een set aan met de naam 'Fodo 2014'. Gedurende het fotojaar kan je hier je fotowerk kwijt wat je op de website wil laten zien onder 'Ledenwerk'. Er is geen beperking van het aantal foto's wat je wilt laten zien.

Heb je je set gemaakt? Geef dat dan aan bij Petra Oolders, liefst per mail met een kopie van de hyperlink naar de set, bijv:

<http://www.flickr.com/photos/polders/sets/72157640077686925/>

Petra zorgt ervoor dat deze set aan jouw ledenwerk toegevoegd wordt.



Meer handige snellinks:

- Recente activiteiten van jou en je contacten: <http://www.flickr.com/activity>
- Veelgestelde vragen (in het engels): <http://www.flickr.com/help/fag/>
- Organizr: <http://www.flickr.com/photos/organize/>
- Persoonlijke instellingen: <http://www.flickr.com/account>
- Uploaden: <http://www.flickr.com/photos/upload/>
- Besloten Fodo groep op Flickr: <http://www.flickr.com/groups/fodo>
- Fodoleden op Flickr: <http://www.flickr.com/groups/fodo/members> (moet je wel lid zijn van de groep)